

516

ШКОЛЬНЫЙ ЭТАП.

7 КЛАСС (мальчики)

Тестовые задания

- На выполнение тестовых заданий олимпиады по технологии отводится 45 мин
- Работа включает двадцать пять заданий с выбором ответа или свободным ответом. К каждому заданию с выбором ответа дается несколько ответов, из которых только один правильный.
- За каждое верно выполненное задание начисляется один балл. Баллы, полученные за все выполненные задания, суммируются. Постарайтесь выполнить как можно больше заданий и набрать как можно больше баллов.
- При выполнении заданий с выбором ответа обведите букву выбранного тобой ответом.

1 • 1. Назовите две технологии обработки материалов:

• Темление, стружание

• и две технологии использования электрической энергии:

• Светение, электро-течь

• и две технологии использования информации:

• Программирование, метео-наблюдение

1 • 2. Приведите примеры:

• Трёх технологических машин:

• Токарный станок, сверлильный станок,

• Одной энергетической машины:

• Двигатель

• Одной транспортной машины:

• Автомобиль

• 3. Выполните эскиз детали по её описанию, нанесите размеры: выточенный на токарном станке цилиндрический вал длиной 80 мм, диаметром 20 мм., имеет сквозное отверстие диаметром 10 мм. просверленное по оси вала.

1 • 4. Заполните таблицу:

№ п/п	Инструменты для обработки	
	Металлов	Древесины
1	<u>Сварочный аппарат</u>	<u>Токарный станок</u>
2	<u>Наковальня</u>	<u>Пила</u>
3	<u>Домашняя печь</u>	<u>Дача</u>

1 • 5. Зубчатые колёса, находящиеся в зацеплении имеют соответственно 12 и 48 зубьев.

• Во сколько раз медленнее малого колеса будет вращаться большое колесо.

• Ответ:

в 4 раза

- 1 • 6. Какими способами можно защитить скамейку, изготовленную из берёзы, и находящуюся на открытом воздухе, от гниения.

• Покрасить скамейку краской

• Покрывать скамейку лаком.

- 1 • 7. Назовите инструменты, применяемые для черновой обработки древесины на

• токарном станке СТД-120М..

• Станок (для) желобчатой формы.

• Распилный резец.

- 1 • 8. Предложите вариант защиты стальной петли для уличной двери дачного дома

• от коррозии.

• Зернение, никелирование металла.

• Смазку покрасить, внутри смазать.

- 1 • 9. В ременной передаче шкивы могут быть:

• а) одноступенчатыми и многоступенчатыми;

• б. только двухступенчатыми и трёхступенчатыми;

• в. только одноступенчатыми и двухступенчатыми.

- 1 • 10. Для резьбового соединения могут применяться совместно следующие элементы:

• а. болт, гайка, стойка;

• б) шпилька, гайка, шайба;

• в. гайка, заклёпка, ось;

- 1 • 11. Стругание, как процесс обработки материалов резанием со снятием стружки,

• осуществляемый при относительном возвратно-поступательном движении

• инструмента или изделия; применяется при обработке:

• а) древесины, металлов и сплавов металлов;

• б. только древесины;

• в. только металлов;

• г. только древесины и фанеры.

- 1 • 12. Развитие техники и технологий:

• а. ведёт к техническому регрессу;

• б. приводит к увеличению себестоимости типовой продукции;

• в) является неотъемлемой частью прогресса современной цивилизации.

- 13. Проектное изделие может состоять:

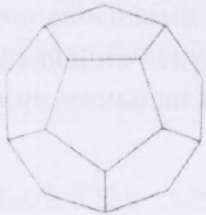
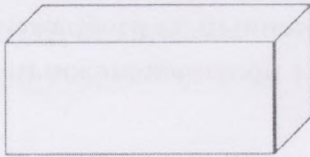
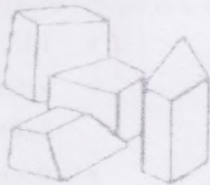
• а. только из одной детали;

• б. только из трёх деталей;

- в. из одной или нескольких деталей;
- 1 • 14. Представленный на изображении тип зубчатой передачи, с участками из косых зубьев с противоположным наклоном на одном цилиндрическом зубчатом колесе называется:



- а. шлицевая передача;
- в. шевронная передача;
- б. шпоночная передача;
- г. швеллерная передача.
- 1 • 15. При обрыве ремня в клиноременной передаче:
 - а. ведомый шкив остановится, а ведущий продолжит движение;
 - б. ведущий шкив остановится, а ведомый продолжит движение;
 - в. ведущий и ведомый шкивы остановятся
 - г. ведущий и ведомый шкивы продолжат движение.
- 1 • 16. Определите количество затраченной энергии (Δ) при работе станка мощностью
 - ($W=0,8\text{кВт}$), время работы ($t = 1,5 \text{ ч}$)
 - Ответ:
 $\Delta = 1,2 \text{ кВт}$
- 1 • 17. Усиление парникового эффекта и изменение климата способствуют выбросы
 - двуокиси углерода из-за деятельности:
 - а. Атомных электростанций
 - в. Тепловых электростанций
 - б. Гидроэлектростанций
 - г. Ветроэлектростанций
- 1 • 18. Применение смазки для высокоскоростной зубчатой передачи позволяет:
 - а. уменьшить трение в зацеплении передачи ;
 - б. увеличить трение в зацеплении передачи;
 - в. ускорить процесс нагрева зубчатого колеса;
 - г. увеличить передаточное число передачи.
- 1 • 19. Ваша проектная практико-ориентированная деятельность должна начинаться с:
 - а. конструкторско-технологического этапа;
 - б. поисково-исследовательского этапа;
 - в. заключительного этапа.
- 1 • 20. Разработка технологии выполнения проектного изделия должна выполняться:
 - а. после практического изготовления изделия;
 - б. до практического изготовления изделия
 - в. после защиты и презентации проекта.
- 1 • 21. Какими кусочками льда стакан воды охладится быстрее всего?

		
а) кусочек - 30 г	б) кусочек - 30 г	в) вес четырех кусочков - 30 г

1 • 22. В результате технического прогресса исчезла одна из перечисленных ниже профессий, человека заменил автомат. Какая?

- а) повар б) автомеханик в) прачка г) портной

1 • 23. На уроке технологии ученик использовал следующий алгоритм из стрелок для составления орнамента: $\downarrow\downarrow\rightarrow\rightarrow\uparrow\uparrow\rightarrow\rightarrow\downarrow\downarrow$ Какой рисунок у него получился?

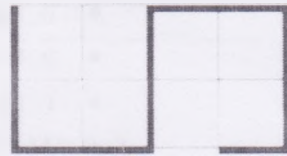
а)



б)



в)



0 • 24. В марте цена товара была повышена на 10%, а в июне снижена на 10%. Как

изменилась цена товара:

- а) повысилась; б) снизилась; в) не изменилась.

1 • 25. Даны четыре вида декоративных элементов: темные треугольные, светлые квадратные, темные и светлые круглые. Ваня решил использовать их для украшения своего изделия по следующему рисунку:



• Какой элемент будет следующим?

- а) светлый квадратный б) светлый круглый
- в) темный треугольный г) темный круглый

276

ПРАКТИЧЕСКОЕ ЗАДАНИЕ
по ручной деревообработке

- Сконструируйте и изготовьте малогабаритную хозяйственную доску
- **Технические условия:**
 - 1. Материал изготовления определите с учителем (членом жюри).
 - 2. Габаритные размеры 140 x 100 x 5.
 - 3. Разработка чертежа в М1:1.
 - 4. Предельные отклонения при изготовлении изделия по длине и ширине заготовки 1мм..
 - 5. Декоративная отделка может быть выполнена выжиганием или росписью.
-

Графическое изображение доски

Максимальное количество баллов 25

Изготовление доски

Максимальное количество баллов 50

