

ШКОЛЬНЫЙ ЭТАП.
6 КЛАСС (девочки)
Тестовые задания

На выполнение тестовых заданий олимпиады по технологии отводится 45 минут. Работа включает двадцать заданий с выбором ответа. К каждому заданию дается несколько ответов, из которых только один правильный.

За каждое верно выполненное задание начисляется один балл. Баллы, полученные за все выполненные задания, суммируются. Постарайтесь выполнить как можно больше заданий и набрать как можно больше баллов.

При выполнении заданий № 1 - 15 обведите в кружок букву выбранного вами ответа.

1. Какие ткани производят из волокон растительного происхождения?

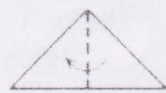
- а) шерстяные; б) шелковые; **в) хлопчатобумажные**

2. Выберите машинную иглу, которая может быть использована при шитье пальтовых тканей:

- а) № 80; б) № 60; **в) № 110.**

3. Готовясь к зимним праздникам, для украшения класса учащиеся сделали снежинки из бумаги. Одна из них получилась из следующей выкройки.

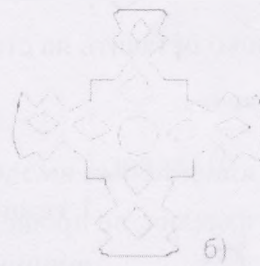
Квадратный лист бумаги сложили и надрезали так, как показано на рисунке. какая это была снежинка?



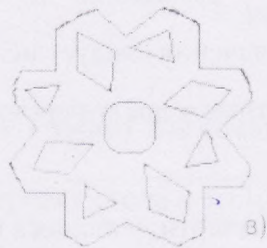
надрезы



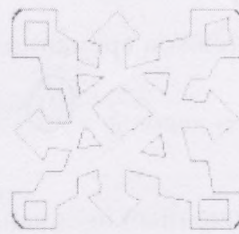
а)



б)



в)



г)

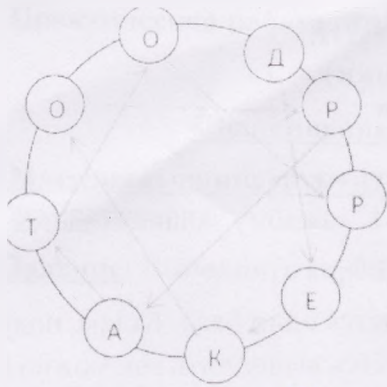
4. Скорость шитья на шейной машине будет больше с приводом?

- а) ножным; б) ручным; **в) электрическим.**

5. Ученый с мировым именем Иннокентий открыл кастрюлю и обнаружил там четыреста грамм гречневой каши, т.к. он очень проголодался, то он выразил массу обнаруженной каши в тоннах и быстро ее съел. Сколько тонн каши съел ученый с мировым именем?

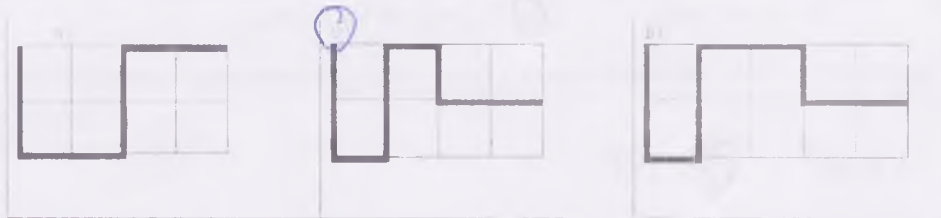
- а) 0,0004 т;** б) 0,04 т; в) 400 т.

6. Двигаясь по стрелкам, определите, какая профессия закодирована в круге:



а) кондитер; б) декоратор; в) директор.

7. На уроке технологии ученица использовала следующий алгоритм из стрелок для орнамента вышивки: $\downarrow\downarrow\rightarrow\uparrow\uparrow\rightarrow\downarrow\rightarrow\rightarrow$ Какой рисунок у нее получился?



8. Какой машинный шов из предложенного списка применяется при изготовлении фартука?

а) запошивочный; б) накладной; в) расстачной.

9. Если свежее молоко оставить на столе в открытой посуде, то через некоторое время из него получится:

а) кефир; б) творог; в) простокваша.

10. Из какой ткани изделия, не прошедшей специальной обработки, меньше мнутся?

а) ситца; б) крейдешина; в) лавсана.

11. Для выполнения стежков временного назначения следует использовать нитки:

а) белые или черные; б) контрастные к цвету основной ткани; в) в цвет ткани.

12. На праздник посвященный окончанию I четверти, учащиеся 6 класса организуют фуршет. В 6 «А» учится 26 человек, в 6 «Б» - 24 человека, в 6 «В» - 21 человек, еще приглашены 14 учителей. В одной пачке 25 салфеток, на каждого человека планируется по 2 салфетки. Сколько пачек салфеток нужно купить для организации фуршета, если придут все ученики и приглашенные учителя?

а) 7; б) 10; в) 6.

13. К основным горизонтальным линиям фигуры относят:

а) линию шеи, середины переда, линию низа;

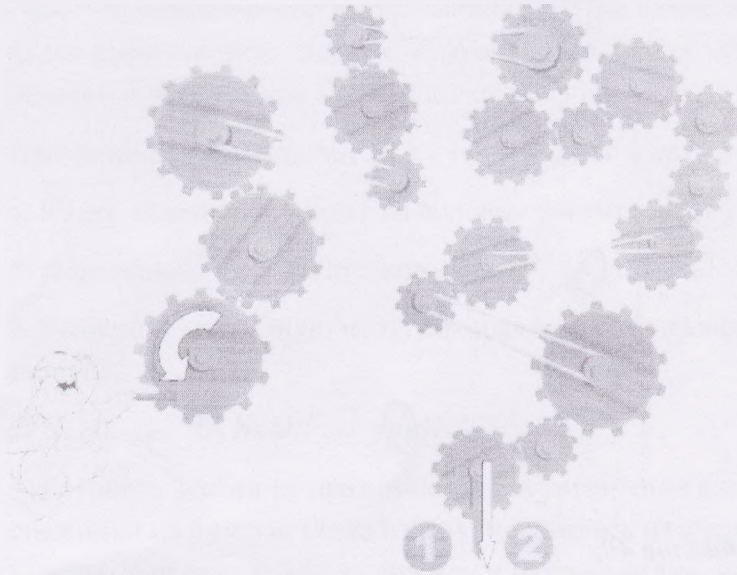
б) линию талии, груди, середины спинки;

в) линию шеи, бедер, низа.

14. Какой из перечисленных объектов может быть назван наноструктурой?

а) маковое зерно б) туфелька Дюймовочки в) молекула полиэтилена

15. Лесной зайчик собрал следующий механизм, на какую цифру покажет стрелка при его запуске?



а) 1; б) 2;

135

Практическая работа. Время выполнения 45-60 мин
Вариант 1

Кулинария.

Задание	Максимальное количество баллов
1. Составить меню к ужину для семьи из четырех человек и нескольких гостей;	10
2. Провести сервировку стола к этому ужину;	10
3. Показать разные способы складывания сервировочных салфеток;	15
4. Составить приглашение на этот ужин.	10
Всего:	45

455

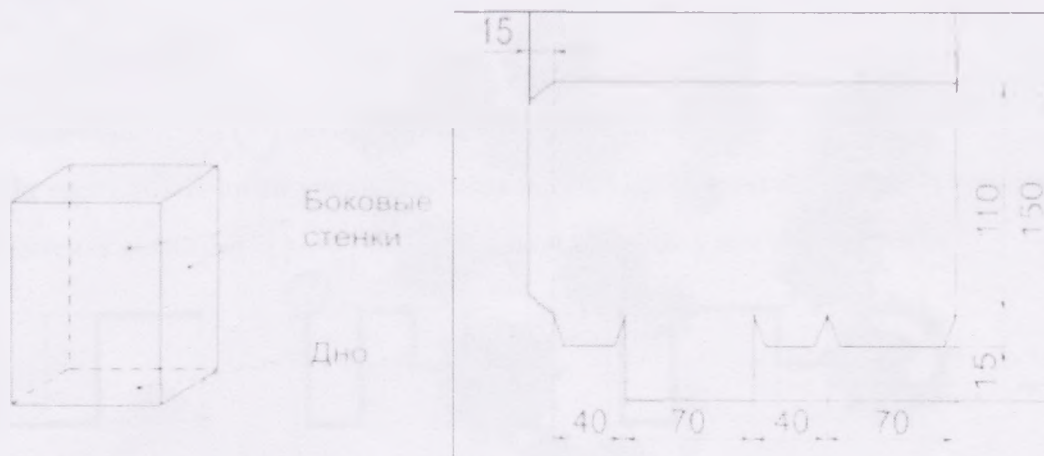
Практическая работа. Время выполнения 45-60 минут

Вариант 2

«Выполнение подставки для карандашей и ручек из бумаги»

Материалы и инструменты: бумага (картон), ножницы, клей, материалы для декорирования.

Задание: Выполнить коробку по предложенному чертежу развертки и украсить ее.



Максимальное количество баллов 40.