

Всероссийская олимпиада школьников по географии.
Школьный тур 8 класс

Тестовый тур

1. Какую горную породу нельзя найти на Курильских островах:

- а) базальт;
- б) гранит;
- в) вулканический туф;
- г) пемза.

2. Карта, на которой показаны древние платформы, зоны землетрясений, складчатые горные области разного возраста:

- а) тектоническая карта;
- б) комплексная карта;
- в) климатическая карта;
- г) физическая карта.

3. Увеличение континентальности климата выражается:

- а) в уменьшении осадков и увеличении годовой амплитуды температуры;
- б) в уменьшении осадков и годовой амплитуды температуры;
- в) в увеличении осадков и годовой амплитуды температуры;
- г) в увеличении осадков и уменьшении годовой амплитуды температуры;

4. В субтропическом климатическом поясе южного полушария в июле господствуют

- а) арктические воздушные массы;
- б) тропические воздушные массы;
- в) умеренные воздушные массы;
- г) экваториальные воздушные массы.

5. Какое утверждение об осадках является верным?

- а) в областях морского климата осадки выпадают равномерно в течение года;
- б) самое влажное место на земле, находится в экваториальном поясе;
- в) холодные течения способствуют выпадению осадков.
- г) в субтропическом поясе максимум осадков – летом.

6. Какое животное изображено на гербе Австралии:

- а) динго;
- б) коала;
- в) кенгуру;
- г) утконос.

7. Наличие природные зоны тайги и смешанных лесов в Северной Америке связано с тем, что...

- а) большая часть материка лежит в умеренных широтах;
- б) материк целиком лежит в Западном полушарии;
- в) вдоль берегов материка проходят холодные течения;
- г) материк омывается Северным Ледовитым океаном.

8. Выходы кристаллического фундамента на поверхность находятся на:

- а) Валдайской возвышенности;
- б) Приволжской возвышенности;
- в) Новой Земле;
- г) Кольском полуострове.

9. Страна, на границе с которой расположена крайняя южная точка России:

- а) КНДР;
- б) Азербайджан;
- в) Грузия;
- г) Китай.

10. С какой из перечисленных стран-соседей Россия имеет самую короткую границу?

- а) Латвия;
- б) Польша;
- в) КНДР;
- г) Эстония.

11. Страна мира, которой уступает Россия по объёмам речного стока:

- а) Канада;
- б) Австралия;
- в) Китай;
- г) Бразилия.

12. Природный объект, расположенный на границе России с Китаем:

- а) озеро Байкал;
- б) Восточный Саян;
- в) озеро Ханка;
- г) хребет Джугджур.

13. Регион России, граничащий с тремя зарубежными странами:

- а) Псковская область;
- б) Республика Татарстан;
- в) Ростовская область;
- г) Приморский край.

14. Фундамент какой формы рельефа образовался в одно геологическое время с Уральскими горами:

- а) Западно-Сибирской равнины;
- б) Прикаспийской низменности;
- в) плато Путорана;
- г) Валдайской возвышенности

15. Русский мореплаватель, совершивший первое российское кругосветное плавание:

- а) Ф.Ф. Беллинсгаузен;
- б) В. Беринг;
- в) И.Ф. Крузенштерн;
- г) Г.И. Невельской

105

16. На какой из перечисленных параллелей продолжительность полярного дня наибольшая?

- а) 60° с.ш. б) 80° ю.ш. в) 70° ю.ш. г) 85° с.ш.

17. В каком из перечисленных регионов России наиболее вероятны сильные землетрясения?

- а) острова Северная Земля б) Кольский полуостров
в) Гыданский полуостров г) остров Сахалин

18. На каком из полуостровов нет одноимённых гор?

- А. Апеннинский Б. Скандинавский В. Пиренейский Г. Индостан

19. Назовите прибор, который не используется при наблюдении за погодой

- А. амперметр Б. психрометр В. анемометр Г. барометр

20. Определите правильную пару: река – залив, в который она впадает

А. Миссисипи – Гудзонов

Б. Конго – Бискайский

В. Инд – Бенгальский

Г. Нева – Финский

Аналитический тур

Задание 1.

Название материка происходит от греческого слова «анти», т. е. лежащего против северной полярной области земного шара – _____ (1). Континент был открыт значительно позднее других, в _____ (2) году во время российской экспедиции на судах «Восток» и «Мирный» под командованием _____ (3) и _____ (4).

14 декабря 1911 г. норвежцем Р. Амундсеном, а месяцем позже 18 января 1912 года англичанином _____ (5) был достигнут _____ (6), имеющий географические координаты _____ (7). По площади материк занимает _____ (8) место. Несмотря на это здесь достаточно много географических рекордов. Среди них, самый большой и мощный покровный _____ (9), который достигает толщины _____ (10) метров, в нём сосредоточено около _____ % (11) всех пресных вод Земли. Здесь же, на одном из прибрежных островов моря _____ (12), находится самый южный действующий вулкан – _____ (13), географическая широта которого _____ (14), и самый большой подлёдный водоём – озеро _____ (15), открытое российскими учёными. На континенте была зафиксирована самая низкая температура воздуха – _____ (16), а на _____ (6) наименьшее на Земле среднегодовое количество _____ (17). Характерная природная зона континента – _____ (18). Несмотря на суровые климатические условия, жизнь присутствует почти повсюду, символом животного мира материка, по праву считается нелетающая птица – _____ (19). Особенно богаты жизнью необычные участки с озёрами вблизи побережья материка, которые называют _____ (20).

Замените условные знаки в тексте словами, отражающими их смысл.

Задание 2. На космическом снимке (рис.1) видны очертания крупного полуострова, а на фотографии (рис. 2) изображен объект (один из многих подобных), который расположен на данной территории.

А) Назовите полуостров, а также два моря, воды которые омывают его берега.

Б) Назовите объект, изображенный на фотографии, а также самый высокий из подобных объектов на названном Вами полуострове.

В) Назовите главный водораздельный хребет полуострова и геологическую эпоху, в которую он сформировался.

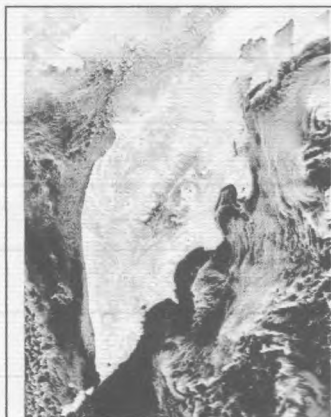


рис.1



рис.2

Задание 3. Определите названия полуостровов, установите соответствие между полуостровами и иллюстрацией, изображающей особенности природы .



156
 А 1 - Скандинавский
 Б 2 - Аравийский
 В 3 - Камчатка

Задание №4 Определите, о какой стране идёт речь

Это государство расположено на полуострове, известного своей необычной формой. В государстве расположены две крупные горные системы. Первая находится на севере, название второй схоже с названием полуострова, на котором находится государство.

Столица страны – древний город, основанный на реке, некогда столица крупной империи древности. Его иногда называют «вечным городом». В его центре располагается самое маленькое государство мира. Второй по численности населения город – крупный промышленный центр, известный футбольными командами и считающийся «столицей моды». Третий известный город уникален тем, что медленно уходит под воду и является крупным туристическим центром.

Стране принадлежат два крупных острова. На первом острове расположен самый высокий действующий вулкан в своей части света. Второй остров славится своими сырами.

15 Страна Италия
 20 Горная система на севере – Альпы

- 25 Полуостров, на котором расположено государство - Ирландский
- 18 Столица страны - Ринн
- 25 Река, на которой расположена столица - Тибр
- 25 Маленькое государство в центре города - Ватикан
- 25 Второй по численности населения город - Милан
- 25 Город, уходящий под воду - Венусия
- 25 Первый остров - Иулиана
- 25 Самый высокий действующий вулкан на острове - Этна
- 25 Второй остров - Сардиния

Задание 5

1. Какого числа жителю Чукотки надо вылететь на Аляску, чтобы оказаться там 10 октября в 9 часов утра (время в пути 1 час)? Ответ поясните.

Часовой пояс Чукотки GMT +12, часовой пояс Аляски -9
 Разница во времени 1 час. Если на Аляске 10 октября 9 часов, то
 на Чукотке уже 11 октября 8 часов утра. Следовательно вылетает
 с Чукотки 11 октября в 5 часов, а прилетит на Аляску 10.10. 9 утра

275

Итого: 675.